





Bau u.
Kissenversorgung

Glaswand

Terrasshöhe
117/18

Stasse
verdecken
8/8

Hecke:

LOUNGSEACH
BAR:

stromverteiler
- Kieses
Spot
Laserstrahl u.
besicherung!

Abwasserinne bestehend:
- Umbauabdeckung anbringen!

feuerwache
Kies beed
Klein etc.

8/8
Bau. Baum
Storn

ESSEN:
grillieren
etc.

dezentrelar Sonnenschirm
200/200/
200/250

PROJEKT:
JUNGS TEUFEN

stromverteiler

- Kiefer
Spot
100/100

Laserstrahl u.
besicherung!

Hecke:

- Sandkasten auf Füße!
- Boden läuft durch!

best. Baum
80/80

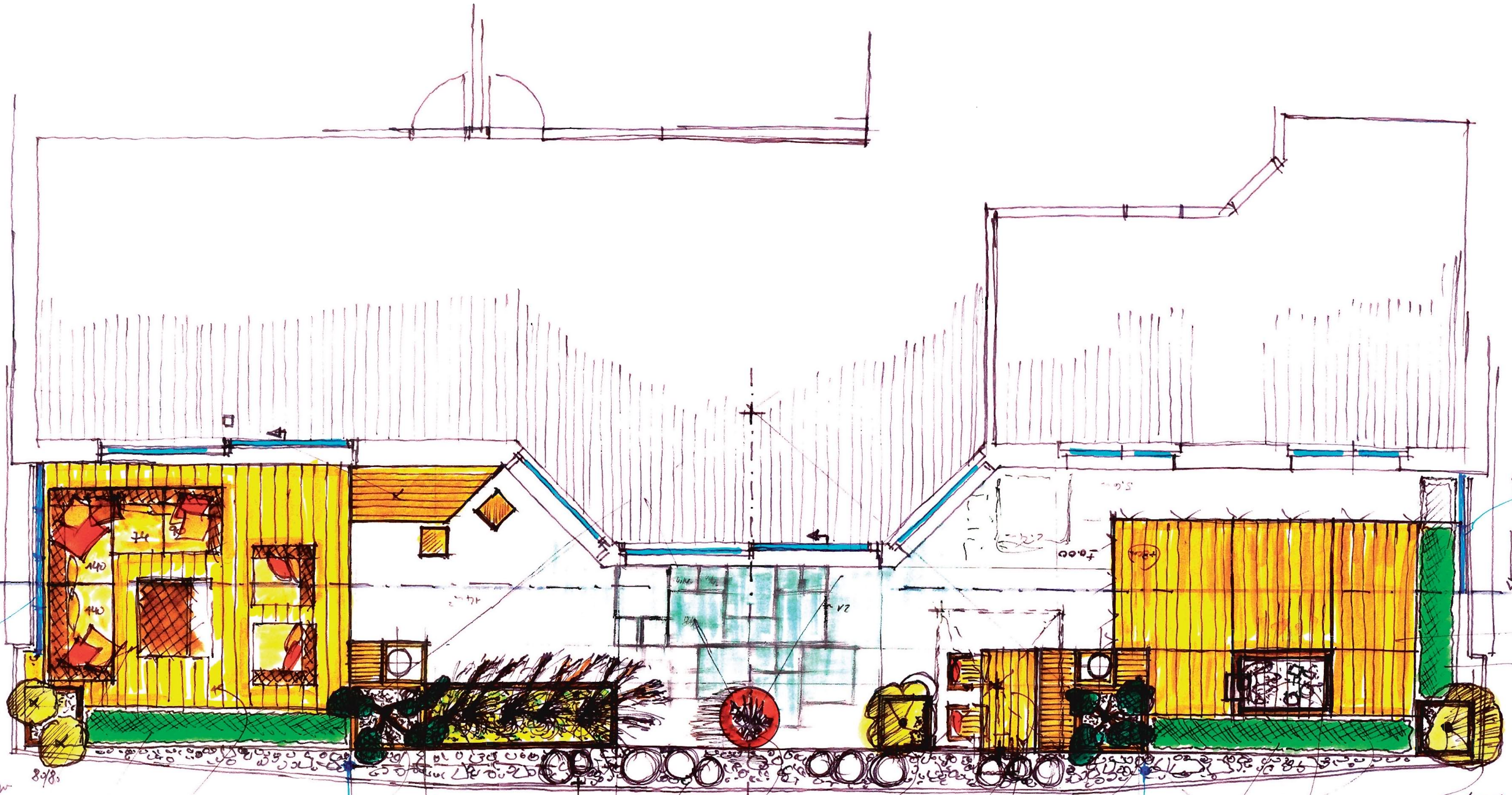
Sandkasten jun.
1.50/1.00

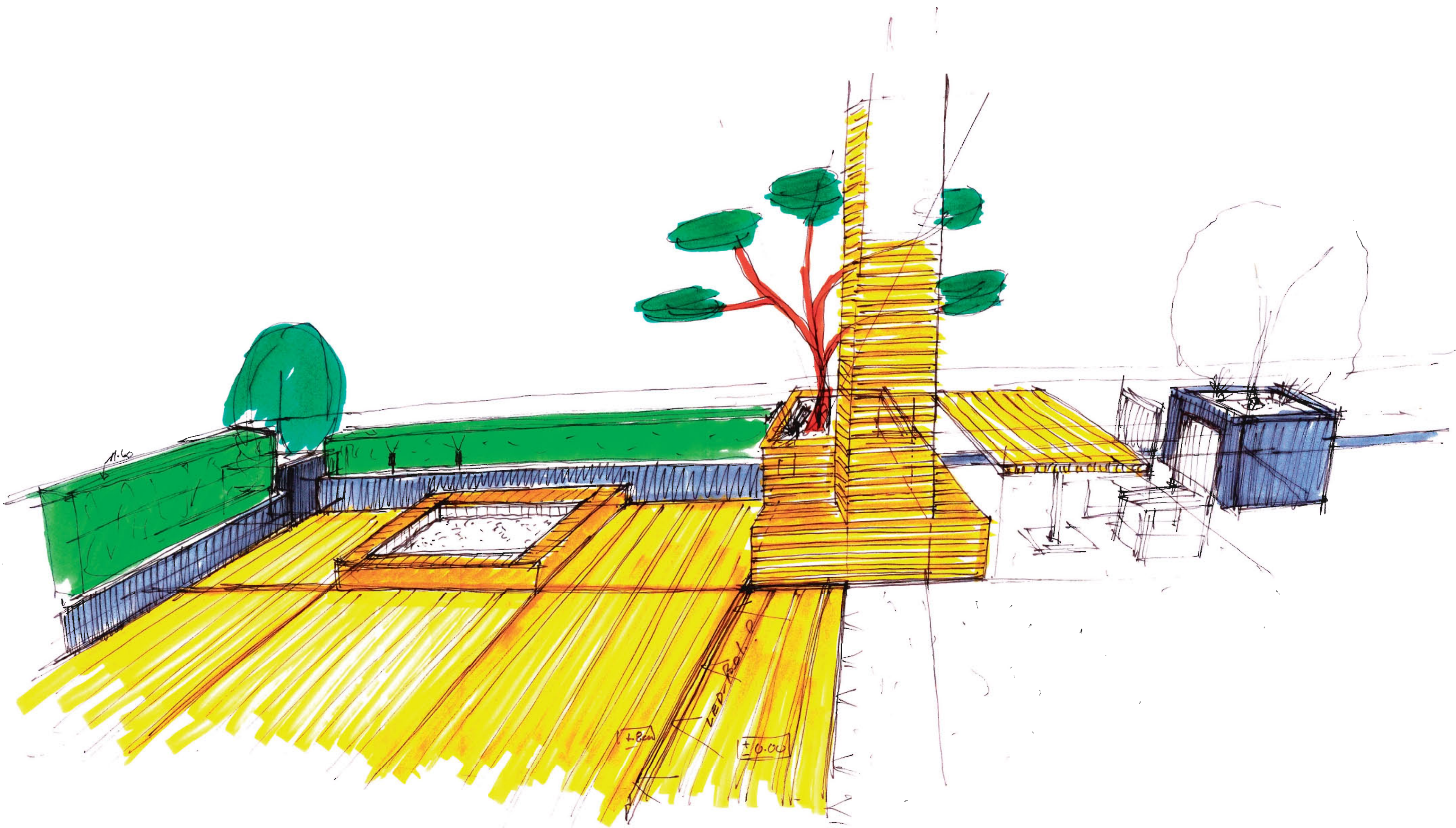
er. glas wandfang

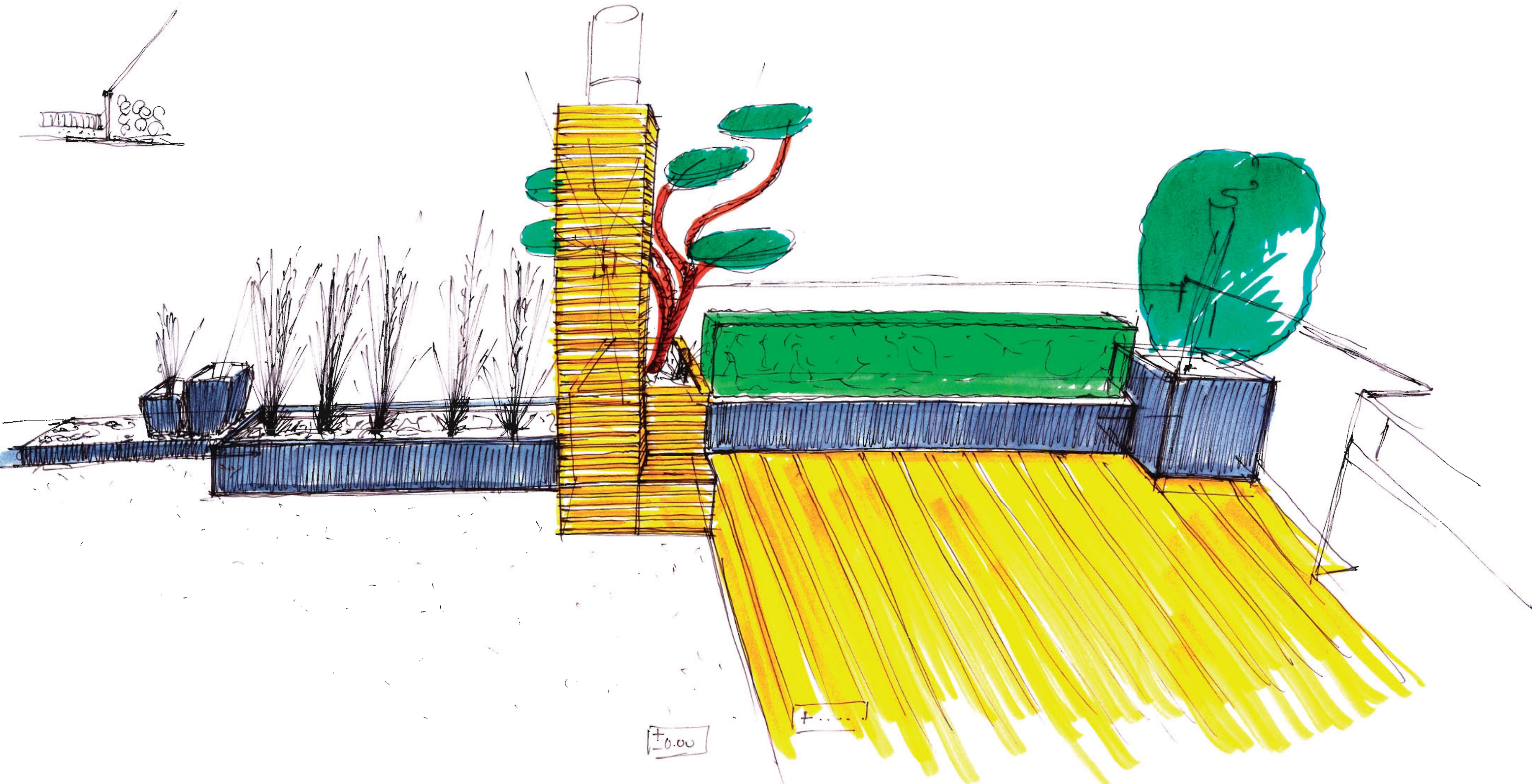
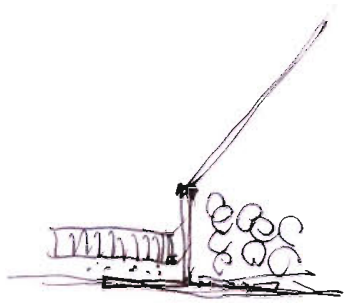
Schutzglas unter
Vordach!

Vordach:

Terrasshöhe
117/18
H=1.60







+0.00

+.....

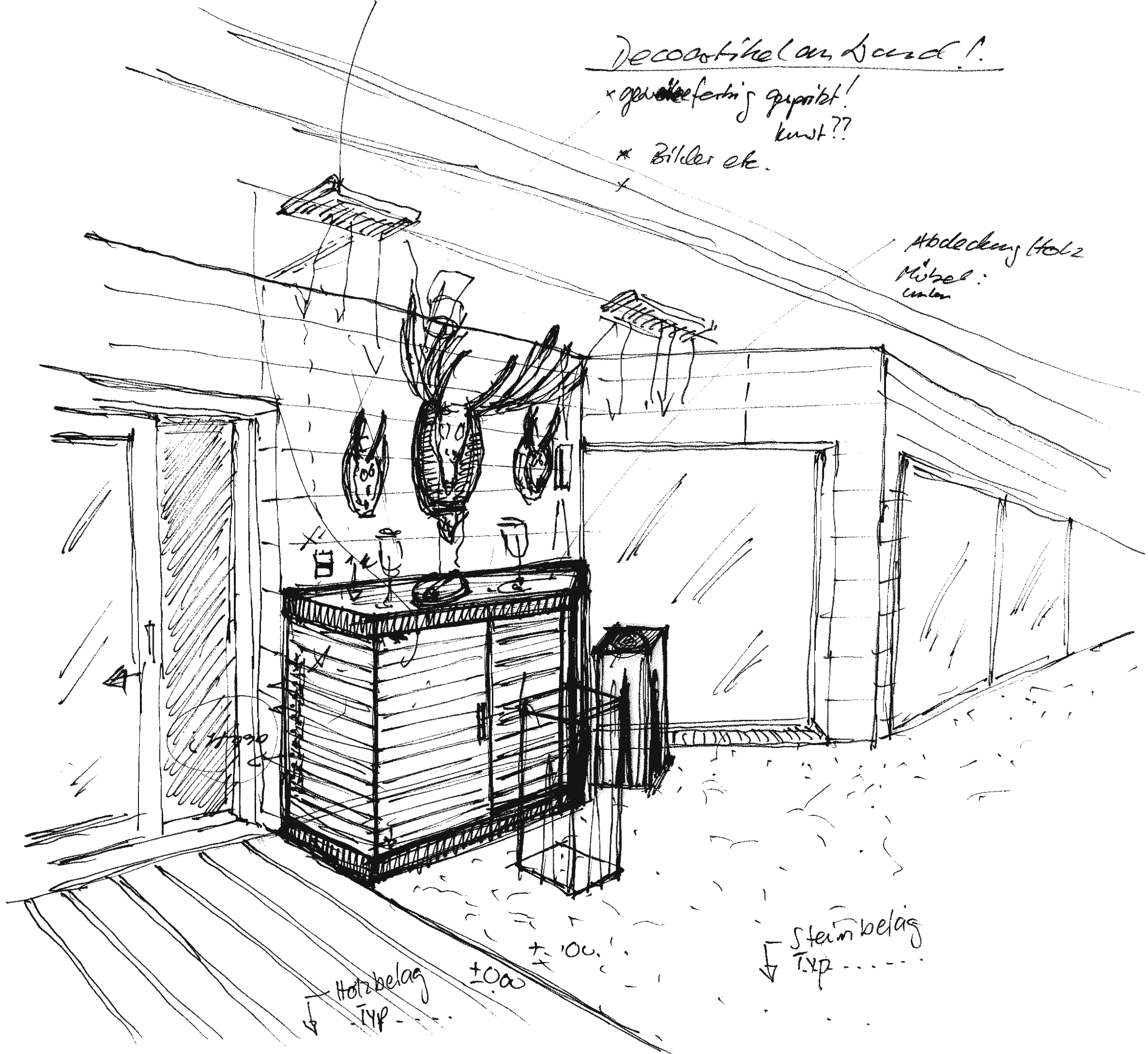
Heizstrahler

Decorativel an Wand!

* gewandfertig gepunkt!
kunst??

* Bilder etc.

Abdeckung Holz
Mittel:
unten

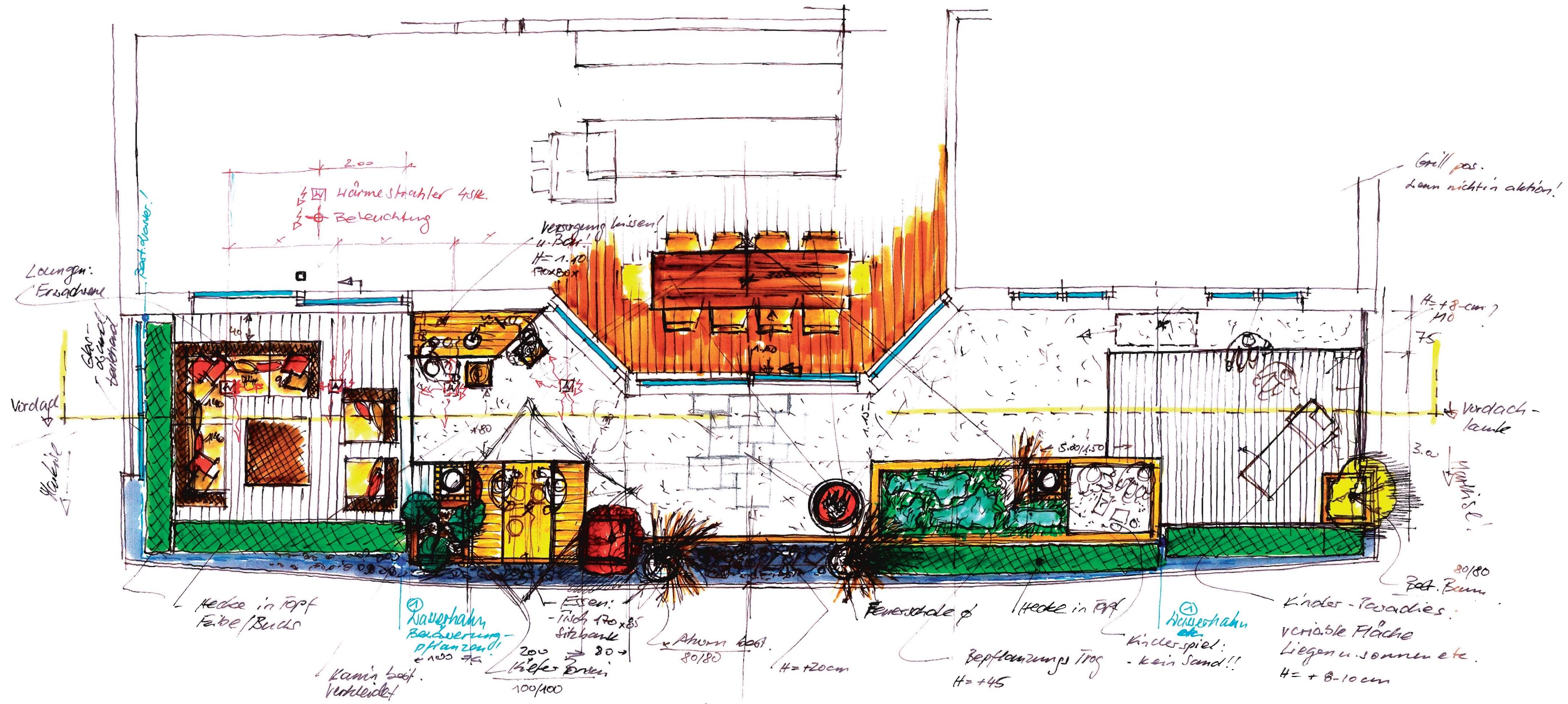


↓ Holzbelag
TYP - - - -

+0.00

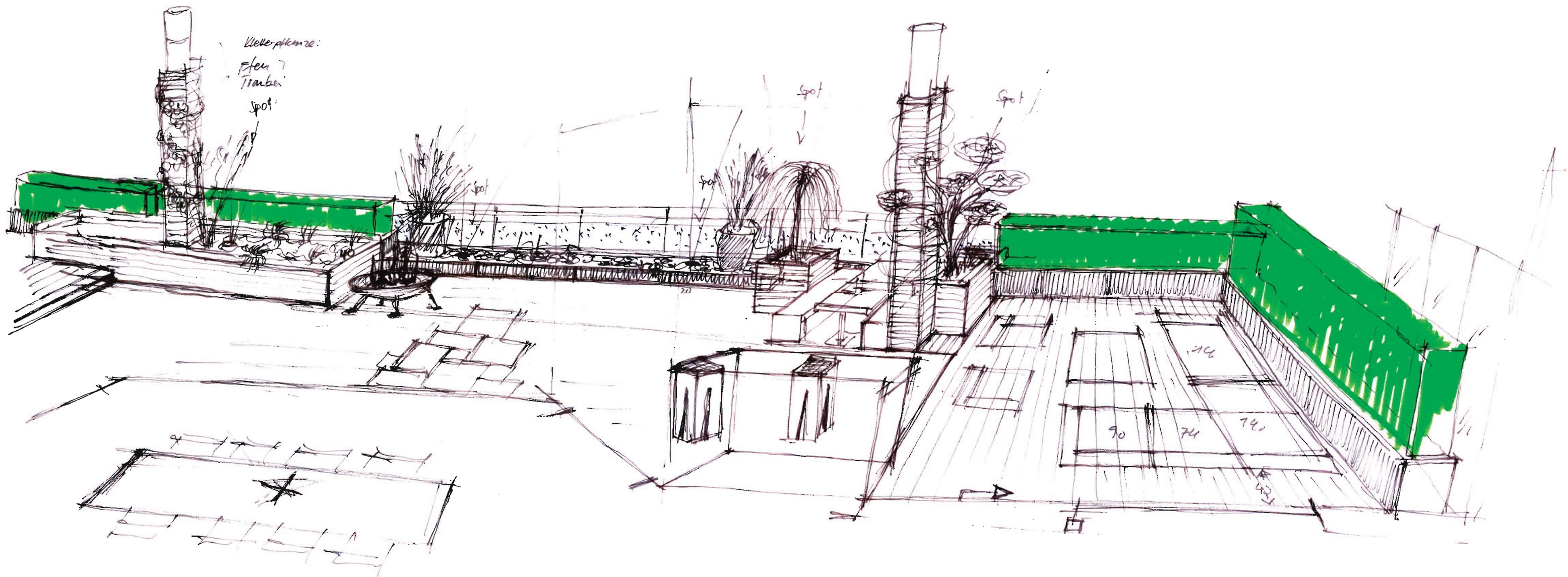
+1.00

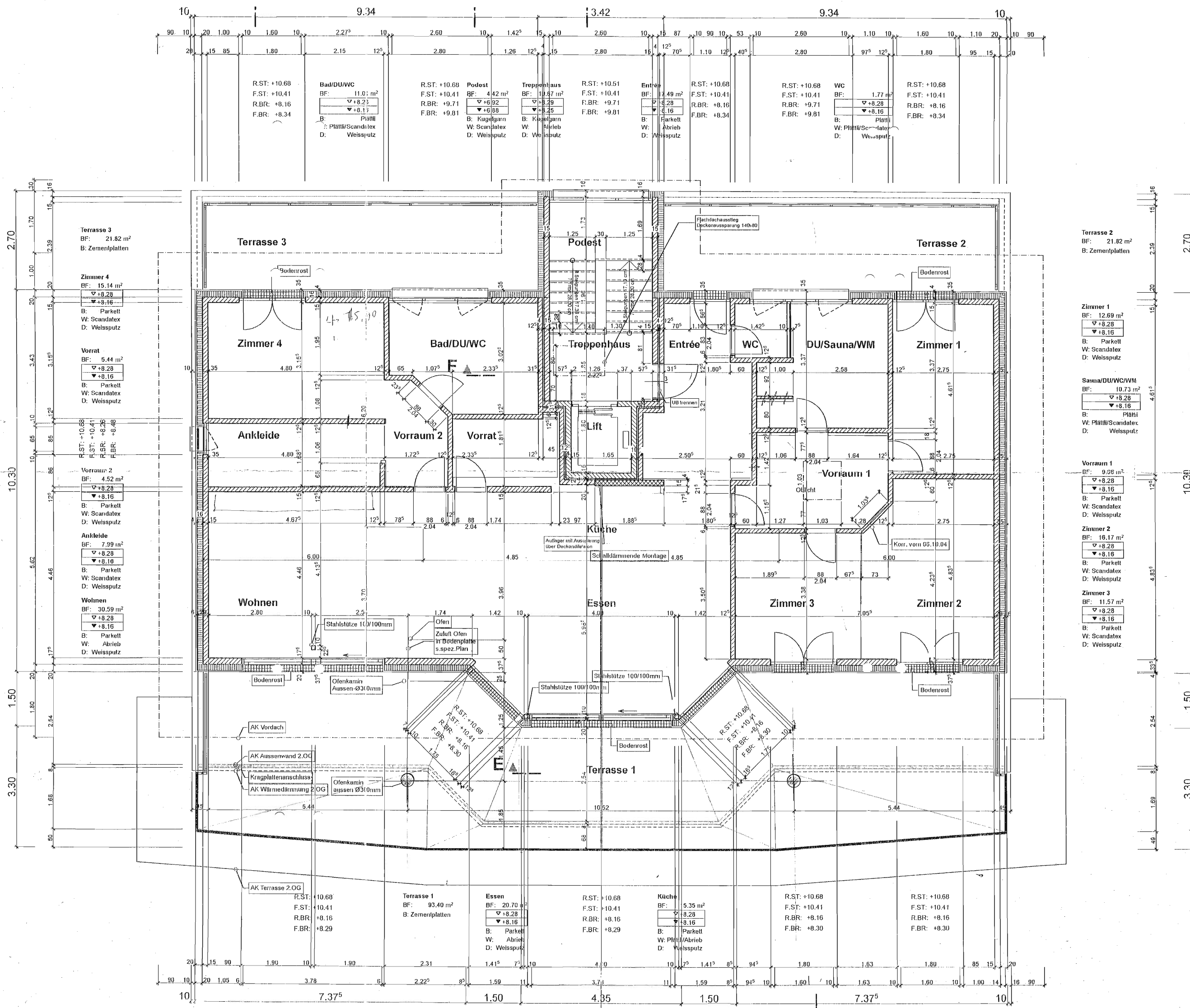
↓ Steinbelag
TYP - - - -



- Achtung Regenrinne oben abdecken!!! (Blätter etc.) (bestehend!)
- Sicherheit!!!
- Beschattung dezentrale Schirme?

Variante I.





| | | | | | | | | | |
|--|--|--|--|---|--|---|--|--|--|
| R.ST: +10.68 F.ST: +10.41 R.BR: +8.16 F.BR: +8.34 | Bad/DU/WC BF: 11.01 m ² ▽+8.23 ▽+8.17 B: Plättli W: Scandalex D: Weissputz | R.ST: +10.68 F.ST: +10.41 R.BR: +9.71 F.BR: +9.81 | Podest BF: 4.42 m ² ▽+8.92 ▽+8.88 B: Kugelgarn W: Scandalex D: Weissputz | Treppenhaus BF: 10.67 m ² ▽+8.29 ▽+8.25 B: Kugelgarn W: Abrieb D: Weissputz | R.ST: +10.51 F.ST: +10.41 R.BR: +9.71 F.BR: +9.81 | Entree BF: 7.49 m ² ▽+8.28 ▽+8.16 B: Parkett W: Abrieb D: Weissputz | R.ST: +10.68 F.ST: +10.41 R.BR: +8.16 F.BR: +8.34 | WC BF: 1.77 m ² ▽+8.28 ▽+8.16 B: Plättli W: Plättli/Scandalex D: Weissputz | R.ST: +10.68 F.ST: +10.41 R.BR: +8.16 F.BR: +8.34 |
|--|--|--|--|---|--|---|--|--|--|

Terrasse 3
BF: 21.82 m²
B: Zementplatten

Zimmer 4
BF: 15.14 m²
▽+8.28
▽+8.16
B: Parkett
W: Scandalex
D: Weissputz

Vorraum
BF: 5.44 m²
▽+8.28
▽+8.16
B: Parkett
W: Scandalex
D: Weissputz

Ankleide
BF: 7.99 m²
▽+8.28
▽+8.16
B: Parkett
W: Scandalex
D: Weissputz

Vorraum 2
BF: 4.52 m²
▽+8.28
▽+8.16
B: Parkett
W: Scandalex
D: Weissputz

Ankleide
BF: 7.99 m²
▽+8.28
▽+8.16
B: Parkett
W: Scandalex
D: Weissputz

Wohnen
BF: 30.59 m²
▽+8.28
▽+8.16
B: Parkett
W: Abrieb
D: Weissputz

Terrasse 2
BF: 21.82 m²
B: Zementplatten

Zimmer 1
BF: 12.69 m²
▽+8.28
▽+8.16
B: Parkett
W: Scandalex
D: Weissputz

Sauna/DU/WC/WM
BF: 10.73 m²
▽+8.28
▽+8.16
B: Plättli
W: Plättli/Scandalex
D: Weissputz

Vorraum 1
BF: 9.36 m²
▽+8.28
▽+8.16
B: Parkett
W: Scandalex
D: Weissputz

Zimmer 2
BF: 16.17 m²
▽+8.28
▽+8.16
B: Parkett
W: Scandalex
D: Weissputz

Zimmer 3
BF: 11.57 m²
▽+8.28
▽+8.16
B: Parkett
W: Scandalex
D: Weissputz

| | | | | | | | |
|--|---|--|---|--|--|--|--|
| R.ST: +10.68 F.ST: +10.41 R.BR: +8.16 F.BR: +8.29 | Terrasse 1 BF: 93.40 m ² B: Zementplatten | R.ST: +10.68 F.ST: +10.41 R.BR: +8.16 F.BR: +8.29 | Essen BF: 20.70 m ² ▽+8.28 ▽+8.16 B: Parkett W: Abrieb D: Weissputz | R.ST: +10.68 F.ST: +10.41 R.BR: +8.16 F.BR: +8.29 | Küche BF: 5.35 m ² ▽+8.28 ▽+8.16 B: Parkett W: Plättli/Abrieb D: Weissputz | R.ST: +10.68 F.ST: +10.41 R.BR: +8.16 F.BR: +8.30 | R.ST: +10.68 F.ST: +10.41 R.BR: +8.16 F.BR: +8.30 |
|--|---|--|---|--|--|--|--|